

Níže na dalších stranách naleznete přílohy k článku:

Frydrychová, Z., Kopeček, M., Bezdíček, O. & Štěpánková Georgi, H. (2018). České normy pro revidovaný Reyův auditorně-verbální test učení (RAVLT) pro populaci starších osob. *Československá psychologie*, 62(4), 330-349.

Seznam příloh:

Elektronická příloha č. 1: Percentily – T1, T5, T7 a T8

Elektronická příloha č. 2: Percentily – T1-5

Elektronická příloha č. 3: Percentily – Rekognice (seznam A)

Elektronická příloha č. 4: Křivky učení dle demografických proměnných (věk, vzdělání a pohlaví)

Elektronická příloha č. 5: Procento zapomínání dle věku

Elektronická příloha č. 6: Retroaktivní interference dle věku a vzdělání

Elektronická příloha č. 1 Percentily – T1, T5, T7 a T8

Percentil	T1				T5				T7				T8			
	MLADŠÍ (N=179)		STARŠÍ (N=182)		MLADŠÍ (N=179)		STARŠÍ (N=182)		MLADŠÍ (N=179)		STARŠÍ (N=182)		MLADŠÍ (N=179)		STARŠÍ (N=182)	
	nižší (N=78)	vyšší (N=101)	nižší (N=75)	vyšší (N=107)	nižší (N=78)	vyšší (N=101)	nižší (N=75)	vyšší (N=107)	nižší (N=78)	vyšší (N=101)	nižší (N=75)	vyšší (N=107)	nižší (N=78)	vyšší (N=101)	nižší (N=75)	vyšší (N=107)
5	3	3	2	3	6	7	4	6	4	4	2	2	3	3	1	0
10	3	4	2	3	8	8	6	7	5	6	3	3	3	5	2	3
15	3	4	3	3	8	9	7	7	5	6	3	5	4	5	2	4
20	4	4	3	4	9	9	7	7	5	7	4	5	5	6	3	5
25	4	4	3	4	9	10	8	8	6	7	5	6	5	6	3	5
30	4	5	3	4	9	10	8	8	6	8	5	6	6	7	4	5
35	4	5	4	4	9	11	8	9	7	8	6	7	7	7	5	6
40	4	5	4	5	10	11	9	9	7	9	6	7	7	8	6	6
45	5	5	4	5	10	11	9	10	8	9	7	7	7	8	6	7
50	5	6	4	5	10	12	9	10	8	10	7	8	8	9	7	8
55	5	6	4	5	11	12	9	10	8	10	7	8	8	10	7	8
60	5	6	4	5	11	12	10	11	9	11	8	9	8	11	7	8
65	5	6	5	5	11	13	10	11	9	11	8	9	9	11	8	8
70	5	7	5	6	12	13	10	12	10	11	8	10	9	12	8	9
75	6	7	5	6	12	13	11	12	11	12	9	10	10	12	9	9
80	6	7	6	6	13	14	12	13	11	12	9	11	10	12	9	10
85	6	7	6	7	13	14	12	13	12	13	10	11	11	13	10	11
90	6	8	6	7	14	15	12	13	12	13	11	12	12	13	10	11
95	7	8	7	9	14	15	14	15	13	14	11	13	13	14	11	12
100	10	11	8	11	15	15	15	15	14	15	14	15	14	15	14	12

Pozn.: mladší (62–74 let) a starší (75+ let); nižší (základní vzdělání nebo výuční list) a vyšší (středoškolské s maturitou nebo vysokoškolské) vzdělání

Elektronická příloha č. 2 Percentily – T1-5

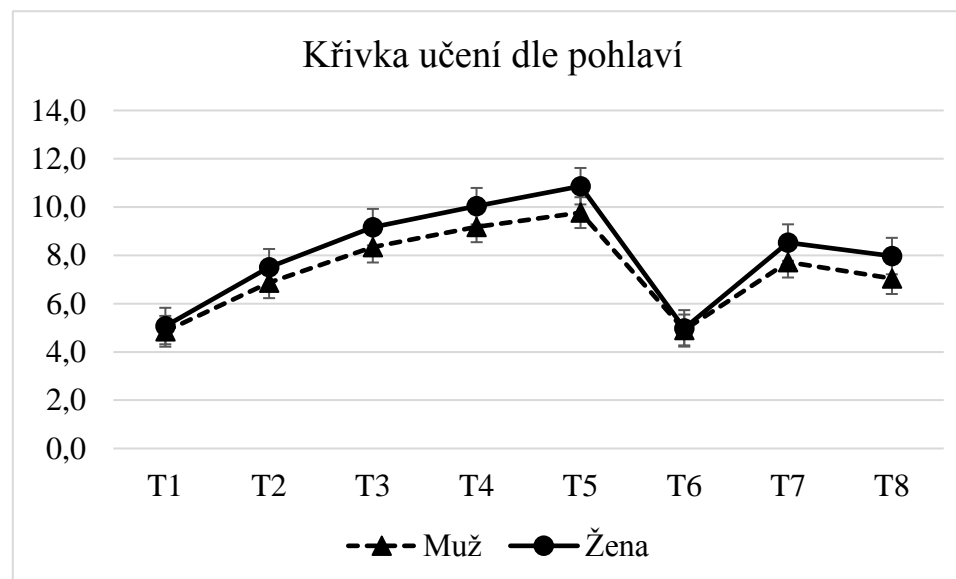
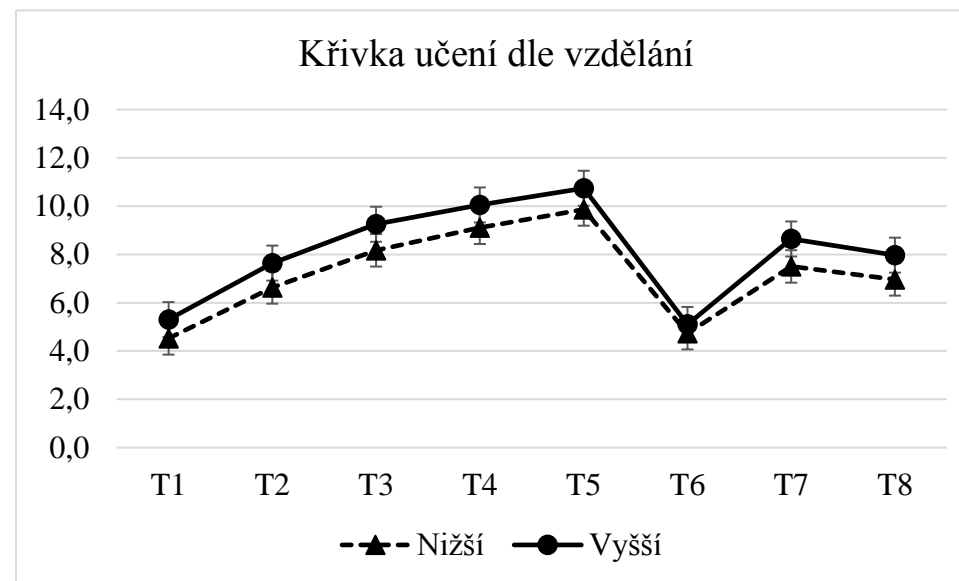
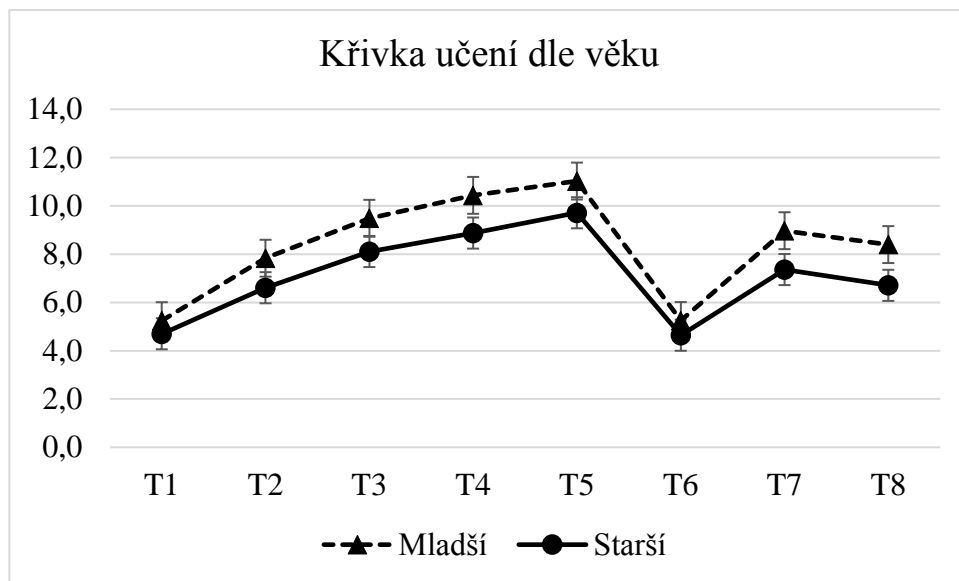
Percentil	T1-5			
	MLADŠÍ (N=179)		STARŠÍ (N=182)	
	nižší (N=78)	vyšší (N=101)	nižší (N=75)	vyšší (N=107)
5	27	31	23	25
10	30	34	24	28
15	32	37	26	30
20	34	39	29	33
25	35	40	30	33
30	37	41	31	35
35	37	42	33	36
40	38	44	33	37
45	40	45	34	38
50	41	47	35	40
55	41	48	36	40
60	42	49	37	43
65	45	50	38	44
70	45	52	39	45
75	47	54	41	46
80	47	55	43	47
85	49	56	44	48
90	54	57	46	51
95	56	62	50	55
100	65	67	63	64

Pozn.: mladší (62–74 let) a starší (75+ let); nižší (základní vzdělání nebo výuční list) a vyšší (středoškolské s maturitou nebo vysokoškolské) vzdělání

Elektronická příloha č. 3 Percentily – Rekognice (seznam A)

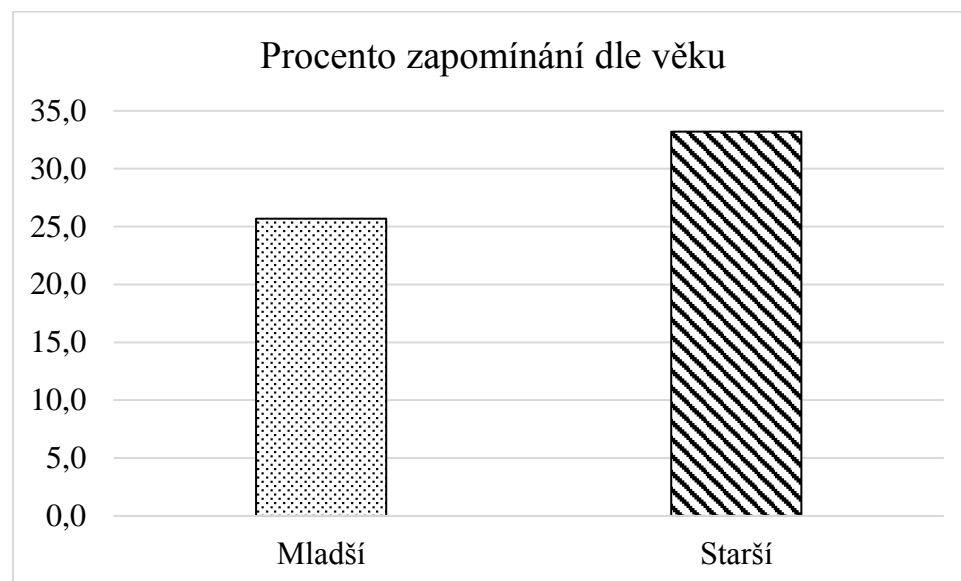
Rekognice (RE-A)	
N=361	
Percentil	Hrubý skór
<i>5</i>	8
<i>10</i>	10
<i>15-20</i>	11
<i>25-30</i>	12
<i>35-45</i>	13
<i>50-65</i>	14
<i>70-100</i>	15

Elektronická příloha č. 4 Křivky učení dle demografických proměnných (věk, vzdělání a pohlaví)



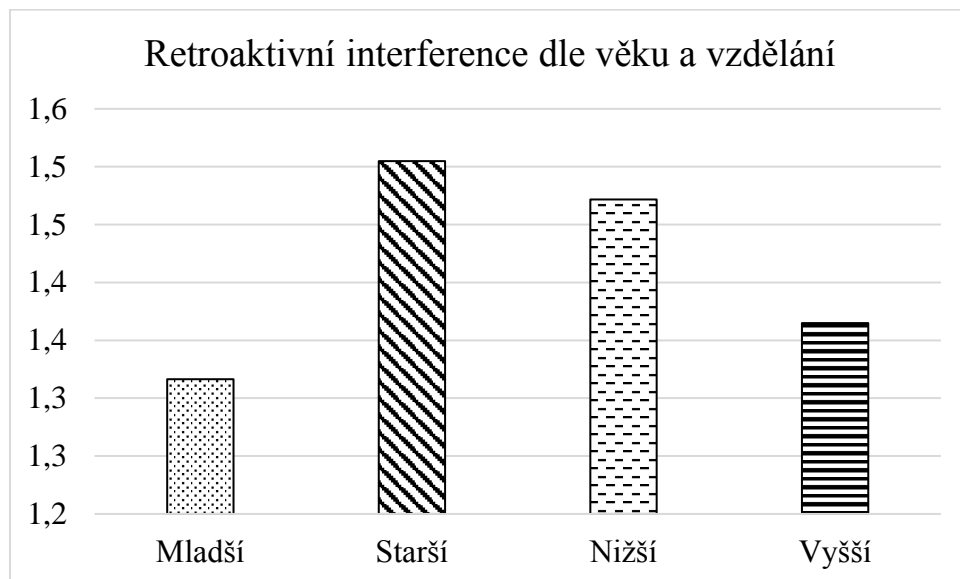
Pozn.: Intervaly v grafech reprezentují standardní chyby průměru

Elektronická příloha č. 5 Procento zapomínání dle věku



Pozn.: mladší (62–74 let; N = 179) a starší (75+ let; N = 182)

Elektronická příloha č. 6 Retroaktivní interference dle věku a vzdělání



Pozn.: mladší (62–74 let; N = 179) a starší (75+ let; N = 182); nižší (základní vzdělání nebo výuční list; N = 153) a vyšší (středoškolské s maturitou nebo vysokoškolské; N = 208) vzdělání